



1. **ชื่อผลงาน /โครงการ** : พัฒนาแนวทางการดูแลผู้ป่วยหัวใจหยุดเต้น ให้ได้รับการ CPR อย่างมีประสิทธิภาพ

2. **คำสำคัญ** : Cardiopulmonary resuscitation, CPR ,การดูแลผู้ป่วยภาวะหัวใจหยุดเต้น

3. **สรุปผลงานโดยย่อ**

ภาวะหัวใจหยุดเต้น (Cardiac arrest) คือภาวะที่หัวใจหยุดเต้นทันที ทำให้อวัยวะต่างๆหยุดทำงานโดยเฉพาะที่สมอง ส่งผลให้ผู้ป่วยหมดสติ ไม่หายใจ คลำชีพจรไม่ได้ ผู้ป่วยที่ประสบภาวะนี้จำเป็นต้องได้รับการกู้ชีพ (Cardiopulmonary resuscitation, CPR) ทันทีและมีประสิทธิภาพ จึงจะทำให้ผู้ป่วยรอดชีวิตได้ ห้องอุบัติเหตุฉุกเฉินและนิติเวช โรงพยาบาลปรังค์กู พบผู้ป่วยที่มีภาวะหัวใจหยุดเต้น ในปี 2563 จำนวน 19 ราย มีผู้ป่วยที่มีหัวใจกลับมาเต้นอีกครั้ง จำนวน 5 ราย คิดเป็นอัตราการมีชีพจรหลังการ กู้ชีพ 30 นาทีหรือ Return of Spontaneous Circulation (ROSC)เพียงร้อยละ 26.32 และในปี 2564 พบผู้ป่วยที่มีภาวะหัวใจหยุดเต้น จำนวน 28 ราย ผู้ป่วยที่มีหัวใจกลับมาเต้นอีกครั้ง จำนวน 8 ราย คิดเป็นร้อยละ 28.57 ซึ่งถือว่าต่ำกว่าเกณฑ์ที่กำหนด (เกณฑ์ร้อยละ 50) งานอุบัติเหตุฉุกเฉินและนิติเวช ได้เล็งเห็นความสำคัญของการช่วยฟื้นคืนชีพ จึงได้พัฒนาแนวทางการดูแลผู้ป่วยที่ได้รับการ CPR ขึ้นมา เพื่อให้ผู้ป่วยที่มีภาวะหัวใจหยุดเต้นได้รับการช่วยฟื้นคืนชีพอย่างมีประสิทธิภาพ และมีอัตราความสำเร็จของการช่วยฟื้นคืนชีพเพิ่มมากขึ้น

4. **ชื่อและที่อยู่ขององค์กร** : โรงพยาบาลปรังค์กู 84/2 หมู่ที่ 1 ตำบล พิมาย อำเภอบางขัน จังหวัดศรีสะเกษ 33170

5. **สมาชิกทีม** : นางดาริกา เพชรแก้ว พยาบาลวิชาชีพปฏิบัติการและทีมเจ้าหน้าที่งานอุบัติเหตุฉุกเฉินและนิติเวช โรงพยาบาลปรังค์กู

6. **เป้าหมาย** : เพื่อให้ผู้ป่วยที่มีภาวะหัวใจหยุดเต้นได้รับการช่วยฟื้นคืนชีพอย่างมีประสิทธิภาพ และมีอัตราความสำเร็จของการช่วยฟื้นคืนชีพเพิ่มมากขึ้น (เกณฑ์ร้อยละ 50)

7. **ปัญหาและสาเหตุโดยย่อ**

จากการทบทวนอุบัติการณ์พบว่า ปัญหาที่พบในการช่วยฟื้นคืนชีพในหน่วยงาน คือ มีความไม่พร้อมใช้ด้านอุปกรณ์ 3 ครั้ง ความไม่พร้อมด้านทีมบุคลากรในการช่วยฟื้นคืนชีพ นอกเวลา ราชการ 2 ครั้ง และผู้ป่วยที่ได้ช่วยฟื้นคืนชีพส่วนใหญ่เป็นผู้ที่หยุดหายใจก่อนมาถึงโรงพยาบาล โดยพบว่าผู้ป่วยส่วนใหญ่ไม่ได้รับการช่วยชีวิตตั้งแต่แรกพบ จึงทำให้มีโอกาสนในการรอดชีวิตน้อยลง

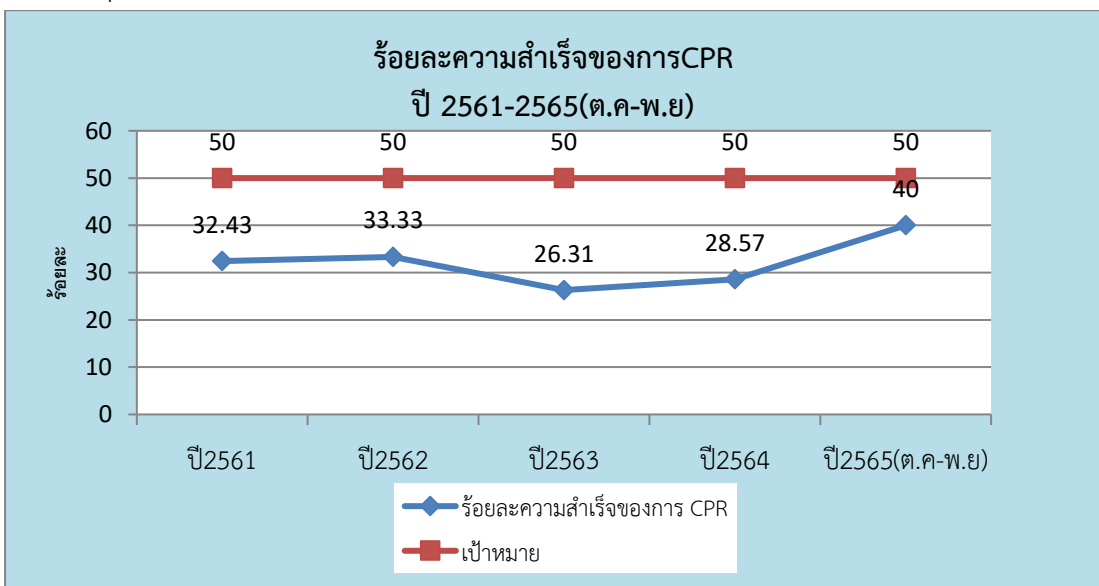
8.กิจกรรมการพัฒนา

1. มีการจัดอบรมทักษะการ CPR เป็นประจำทุกปีให้แก่เจ้าหน้าที่ในหน่วยงานและเจ้าหน้าที่ในโรงพยาบาล อย่างน้อยปีละ 1 ครั้ง
2. มีการจัดโครงการ BLS สัญจร เพื่อฝึกทักษะการช่วยฟื้นคืนชีพให้แก่เจ้าหน้าที่ในหน่วยงานและนอกหน่วยงาน เช่น รพ.สต. โรงเรียน อบต. เป็นต้น
3. มีการปรับปรุงแบบบันทึกการ CPR ใหม่ เพื่อให้มีความสะดวกและครอบคลุมมากขึ้น
4. มีการจัดทำแผนผังตำแหน่งการช่วยฟื้นคืนชีพในหน่วยงาน เพื่อให้เจ้าหน้าที่ทำงานได้ถูกต้องตำแหน่งและเกิดความรวดเร็วในการทำงาน
5. มีการตรวจสอบอุปกรณ์ในรถ Emergency และอุปกรณ์ช่วยชีวิตให้มีความพร้อมใช้ทุกเวร
6. มีแนวทางระบบ Emergency call ในกรณีที่อยู่ตึกกำลังไม่เพียงพอ
7. มีการจัดทำนวัตกรรม”ลำโพงชีวิต” เพื่อช่วยในการ CPR เกิดประสิทธิภาพมากยิ่งขึ้น
8. มีการจัดซื้อเครื่องปั๊มหัวใจอัตโนมัติ (AUTO CPR) เพื่อเพิ่มประสิทธิภาพการกดหน้าอก
9. มีการทบทวนการช่วยเหลือผู้ป่วยที่ทำ CPR ทุกราย เพื่อเป็นแนวทางการปฏิบัติต่อไป

9.การวัดผลและผลการเปลี่ยนแปลง :

ปีงบประมาณ	ผู้ป่วย CPR ทั้งหมด	ROSC	ร้อยละ	การใช้เครื่อง AUTO CPR	นวัตกรรม ลำโพงชีวิต	Emergency call
ปี 2561	37	12	32.43	x	x	/
ปี 2562	30	10	33.33	x	x	/
ปี 2563	19	5	26.32	x	x	/
ปี 2564	28	8	28.57	x	/	/
ปี 2565(ต.ค-พ.ย)	5	2	40.00	/	/	/

หมายเหตุ: x=ไม่มี , /=มี



10. บทเรียนที่ได้รับ :

1. ปัจจัยที่ส่งผลต่อประสิทธิภาพ การดูแลผู้ป่วยภาวะวิกฤตให้ปลอดภัยนั้น ไม่ได้อาศัยเพียงระบบการรักษาที่ดีในโรงพยาบาลและเทคโนโลยีที่ล้ำหน้าเท่านั้น แต่การช่วยเหลือที่ถูกต้องเหมาะสม ตั้งแต่พบผู้ป่วยที่มีภาวะหัวใจหยุดเต้นนอกโรงพยาบาล จะช่วยให้ ผู้ป่วยได้รับการดูแลรักษาอย่างรวดเร็วขึ้น โอกาสในการรอดชีวิตเพิ่มขึ้น ดังนั้นจึงไม่ใช่แค่เจ้าหน้าที่ในโรงพยาบาลที่จะสามารถ CPR ได้อย่างมีประสิทธิภาพ ประชาชนทั่วไป ก็ควรได้รับการฝึกการช่วยฟื้นคืนชีพขั้นพื้นฐานเพื่อให้เกิดความมั่นใจในการช่วยเหลือก่อนการนำส่งโรงพยาบาลต่อไป

2. ทบทวนประสิทธิภาพในการใช้เครื่อง Auto CPR และมีการทบทวนสมรรถนะการใช้เครื่องมือแก่เจ้าหน้าที่

3. ติดตามการใช้นวัตกรรมลำโพงชีวิตพร้อมสำรวจความพึงพอใจ

4. ทบทวนและติดตามระบบ Emergency call

11.การติดต่อกับทีมงาน : งานอุบัติเหตุฉุกเฉินและนิติเวช โรงพยาบาลปรางค์กู่ 84/2 หมู่ที่ 1 ตำบลพิมาย อำเภอปรางค์กู่ จังหวัดศรีสะเกษ 33170